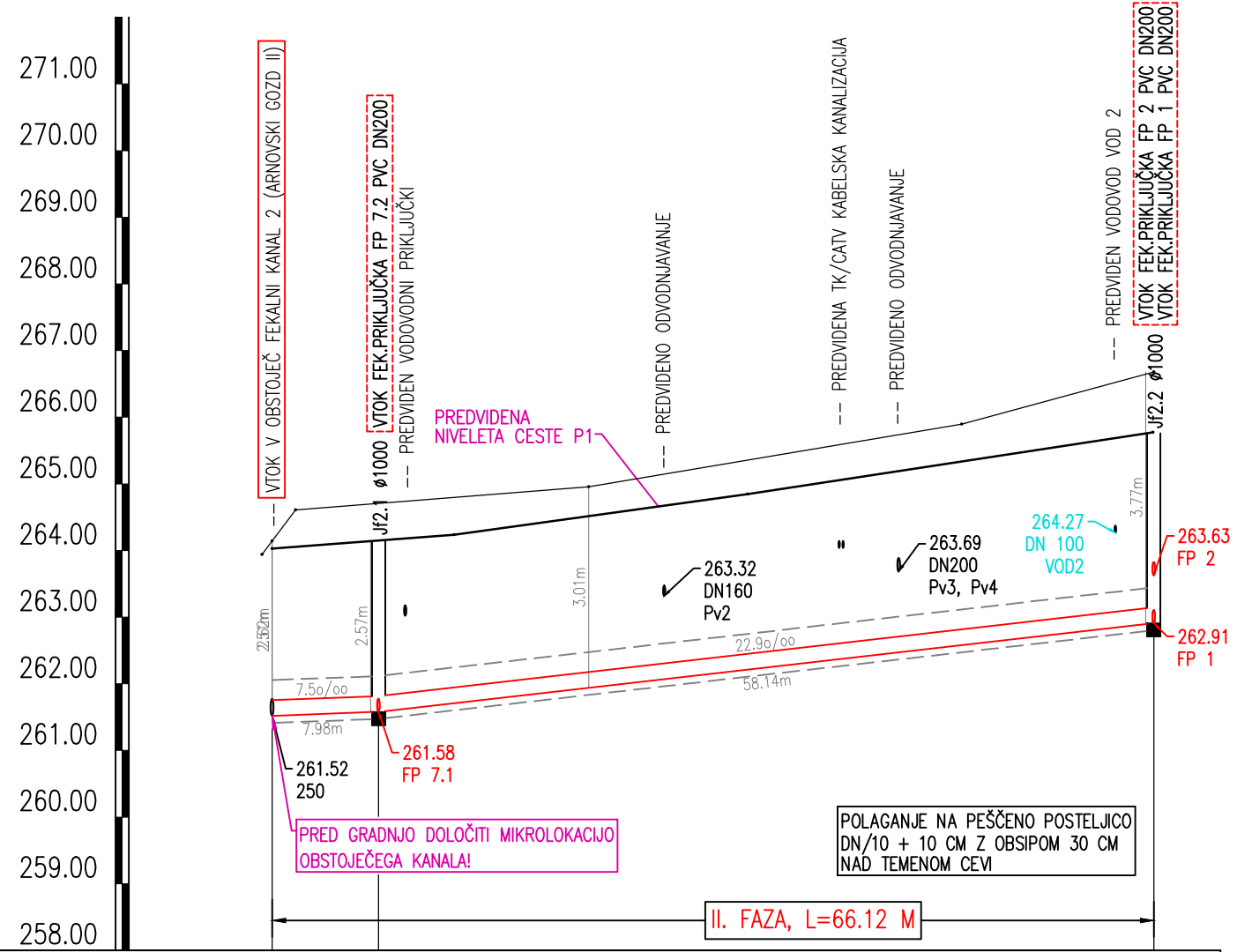


PODOLŽNI PROFIL FEKALNEGA KANALA 2
 M 1:500/100



JAŠEK	2.1	Jf2.1	Jf2.2
STACIONAŽA	0.00	7.98	66.12
KOTA TERENA	264.94	264.61	264.95
KOTA POKROVA	264.03	264.15	265.90
KOTA IZTOKA, VTOKA	261.52	261.58	262.91
GLOBINA IZKOPA	2.73	3.24	3.88
PADEC	7.5	22.9	
DOLŽINA	7.98	58.14	
CEV, PROFIL, DOLŽINA	PVC DN 250 SN8, L=66.12 m		

PROMETNA IN KOMUNALNA INFRASTRUKTURA NA OBMOČJU
 EUP LO 4/3 POSLOVNA CONA ARNOVSKI GOZD III

PODOLŽNI PROFIL FEKALNEGA KANALA 2
 M 1:500/100

Št. sprem:		Opis spremembe/dopolnitve:		Datum:	Podpis:
<div> <div>SAVINJAPROJEKT</div> <div>PROJEKTIRANJE, SVETOVANJE, NADZOR</div> </div>					
Vsebinska načrta je avtorska lastnina podjetja SAVINJAPROJEKT d.o.o. ŽALEC in je zaščitena z zakonom o avtorskih pravicah (Ur.LRS št. 21/95). Kopiranje in dajanje obvestil o njeni vsebini ni dovoljeno, če ni posebej odobreno. Za vsa opravila, ki so v nasprotju s tem določilom, je zakonsko predvideno denarno nadomestilo za nastalo škodo.					
Investitor:		Naziv objekta:			
OBČINA ŽALEC, Ul. Savinjske čete 5, 3310 ŽALEC		PROMETNA IN KOMUNALNA INFRASTRUKTURA NA OBMOČJU EUP LO 4/3 POSLOVNA CONA ARNOVSKI GOZD III			
Projektant:		Identifikacija		Tehnični prikazi:	
SAVINJAPROJEKT d.o.o.		IZS 0636		PODOLŽNI PROFIL FEKALNEGA KANALA 2	
Ime:		Podpis:			
Vodja projekta:		G-0275		Vrsta načrta:	
Pooblaščen inženir:		G-4204		2.1 NAČRT JAVNE INFRASTRUKTURE	
Risal:		G-4204		Št.projekta: 34/2019	
		Vrsta projekta:		Merilo:	List št.
		PZI		M 1:500/100	2.11.2
		Datum: April 2020			